

geniled

РУКОВОДСТВО ПО ЭКСПЛУАТАЦИИ

СВЕТОДИОДНЫЕ СВЕТИЛЬНИКИ GENILED СЕРИИ COMFORT

Благодарим за выбор продукции торговой марки Geniled. Перед установкой и эксплуатацией светильника Geniled внимательно ознакомьтесь с данным руководством.

1. ОБЩИЕ СВЕДЕНИЯ И НАЗНАЧЕНИЕ

1.1. Светодиодный светильник Geniled экономичен, долговечен и экологически безопасен. Конструктивные особенности позволяют использовать его для организации оптимизированного освещения на любых объектах (жилых, производственных, складских, офисных, торговых, мест общего пользования и т.д.). Индекс цветопередачи **Ra90** позволяет использовать светильники в качестве освещения в образовательных (в том числе **дошкольных**) и медицинских учреждениях, в соответствии с **Постановлением Правительства №2255**.

1.2. Светильники серии Office Comfort 595x595x60 предназначены для установки в навесной потолок.

2. КОМПЛЕКТ ПОСТАВКИ

| | |
|---|-------|
| 1. Светодиодный светильник Geniled | 1 шт. |
| 2. Упаковка | 1 шт. |
| 3. Клемма соединительная самозажимная Geniled | 1 шт. |
| 4. Руководство по эксплуатации | 1 шт. |

3. ТЕХНИЧЕСКИЕ ХАРАКТЕРИСТИКИ

Основные технические параметры светодиодных светильников серии Office представлены в таблице 1, основные световые параметры представлены в таблице 2.

Таблица 1 — Основные технические параметры светодиодных светильников серии Office.

| Наименование | Потребляемая мощность, Вт | Напряжение питания (В), Частота питающей сети (Гц) | Коэффициент мощности (pf) | Коэффициент пульсаций | Габаритные размеры, мм | Масса светильника, кг |
|--------------------------------|---------------------------|--|---------------------------|-----------------------|------------------------|-----------------------|
| Office Comfort 595x595x60 45Вт | 45 | 180-264, 50/60 | 0,95 | <2% | 595x595x60 | 3,2 |
| Office Comfort 595x595x60 60Вт | 60 | 180-264, 50/60 | 0,95 | <2% | 595x595x60 | 3,4 |
| Office Comfort 595x595x60 75Вт | 75 | 180-264, 50/60 | 0,95 | <2% | 595x595x60 | 3,4 |
| Office Comfort 595x595x60 90Вт | 90 | 180-264, 50/60 | 0,95 | <2% | 595x595x60 | 3,6 |
| LPO Comfort 1200x180x60 45Вт | 45 | 180-264, 50/60 | 0,95 | <2% | 1200x180x60 | 2,8 |
| LPO Comfort 1200x180x60 60Вт | 60 | 180-264, 50/60 | 0,95 | <2% | 1200x180x60 | 3,0 |
| LPO Comfort 1200x180x60 75Вт | 75 | 180-264, 50/60 | 0,95 | <2% | 1200x180x60 | 3,0 |
| LPO Comfort 1200x180x60 90Вт | 90 | 180-264, 50/60 | 0,95 | <2% | 1200x180x60 | 3,2 |

Общие параметры на светильники серии Office представлены ниже:

Цветовая температура: 4000 К ± 250 К или 5000 К ± 250 К (на выбор, см. таблицу 2).

Класс защиты от поражения электрическим током: I.

Степень защиты от воздействия окружающей среды: IP40 (по ГОСТ 14254-96).

Индекс цветопередачи: **90Ra**.

Срок службы: 100000 часов.

Температура эксплуатации: -45...+50 °С.

Вид климатического исполнения УХЛ4 по ГОСТ 15150-69.

Габаритные размеры светодиодного светильников серии Comfort представлены на рисунках 2 и 3.

Светильник Geniled состоит из основных частей (см. рисунок 1):

1 — Стальной корпус. Выполняет функцию основы для расположения основных компонентов светильника, а также функцию радиатора охлаждения. Корпус выполнен из стали толщиной 0,5мм. Базовый цвет — белый.

2 — Светодиодный модуль. Geniled GL-6SMD2835 - алюминиевая печатная плата (линейка) со светодиодами и линзами. Линзы формируют широкий угол рассеивания и обеспечивают равномерную засветку по рассеивателю.

3 — Блок питания (драйвер). Предназначен для питания светодиодных линеек. Блок питания имеет один выходной канал, стабилизированный по току 480 мА, высокий КПД и компактные размеры. Стандартные функции: защита от перегрузки, защита от короткого замыкания, защита от перегрева.

4 — Рассеиватель. Обеспечивает защиту внутренних частей светильника. Материал рассеивателя: полистирол.

Светодиодный модуль (линейка)

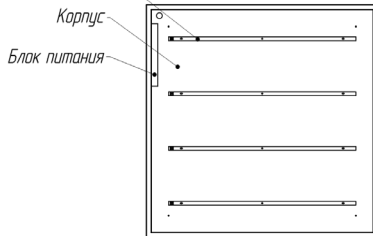


Рисунок 1 – Состав светильника Geniled.

Таблица 2 — Основные световые параметры светодиодных светильников серии Office Comfort 595x595x60.

| Наименование | Рассеиватель | Угол рассеивания | Световой поток, лм |
|--------------------------------------|-----------------|------------------|--------------------|
| Office Comfort 595x595x60 45Вт 4000К | Опал полистирол | 120° | 3770 |
| Office Comfort 595x595x60 45Вт 5000К | Опал полистирол | 120° | 3980 |
| Office Comfort 595x595x60 60Вт 4000К | Опал полистирол | 120° | 5020 |
| Office Comfort 595x595x60 60Вт 5000К | Опал полистирол | 120° | 5300 |
| Office Comfort 595x595x60 75Вт 4000К | Опал полистирол | 120° | 6280 |
| Office Comfort 595x595x60 75Вт 5000К | Опал полистирол | 120° | 6630 |
| Office Comfort 595x595x60 90Вт 4000К | Опал полистирол | 120° | 7530 |
| Office Comfort 595x595x60 90Вт 5000К | Опал полистирол | 120° | 7950 |
| LPO Comfort 1200x180x60 45Вт 4000К | Опал полистирол | 120° | 3770 |
| LPO Comfort 1200x180x60 45Вт 5000К | Опал полистирол | 120° | 3980 |
| LPO Comfort 1200x180x60 60Вт 4000К | Опал полистирол | 120° | 5020 |
| LPO Comfort 1200x180x60 60Вт 5000К | Опал полистирол | 120° | 5300 |
| LPO Comfort 1200x180x60 75Вт 4000К | Опал полистирол | 120° | 6280 |
| LPO Comfort 1200x180x60 75Вт 5000К | Опал полистирол | 120° | 6630 |
| LPO Comfort 1200x180x60 90Вт 4000К | Опал полистирол | 120° | 7530 |
| LPO Comfort 1200x180x60 90Вт 5000К | Опал полистирол | 120° | 7950 |

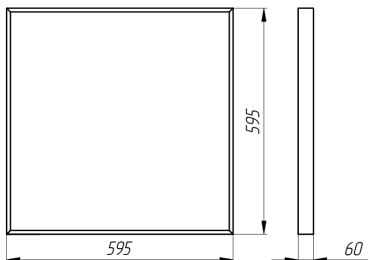


Рисунок 2 — Габаритные размеры светильников Office Comfort 595x595x60.

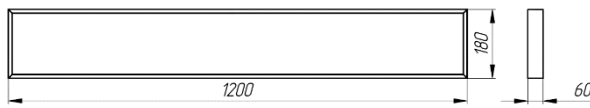


Рисунок 3 — Габаритные размеры светильников LPO Comfort 1200x180x60.

4. ТЕХНИКА БЕЗОПАСНОСТИ

- Перед установкой светильника Geniled следует убедиться в отсутствии видимых повреждений корпуса и других частей. При наличии повреждений, эксплуатация светильника Geniled запрещена.
- Электромонтажные работы должны осуществляться квалифицированным персоналом, с группой допуска не менее III в соответствии с ПТЭЭП (Правила Технической Эксплуатации Электроустановок Потребителей) и ПТБЭП (Правила Технической Безопасности Электроустановок Потребителей).
- Работы по монтажу и обслуживанию светильника Geniled должны производиться при отключенном питании электросети и в соответствии с требованиями ПУЭ (Правила Устройства Электроустановок) и ПТЭЭП.
- Перед установкой светильника Geniled необходимо убедиться в соответствии напряжения питающей сети 220В±10% в соответствии с ГОСТ 13109-97.

Подключение светильника Geniled к поврежденной электропроводке запрещено!

5. УСТАНОВКА

- Распакуйте светильник Geniled и убедитесь в отсутствии повреждений корпуса и рассеивателя.
- Перед монтажом к существующей сети отключите питание сети.
- Встраиваемый монтаж.** Установка светильника Geniled на подвесную конструкцию.
 - Светильник серии Office предназначен для установки в потолок типа «Office». Перед монтажом извлеките декоративную потолочную панель из ячейки, в которую планируется установка светильника.
 - Произведите надежное соединение кабеля светильника с питающим кабелем. Для этого используйте клеммную колодку Geniled (в комплекте со светильником) либо другой подходящий способ соединения проводов, обеспечивающий надежное соединение и хороший электрический контакт. При этом необходимо соблюдать полярность соединения проводов: коричневый — фазный проводник, синий — нейтральный проводник, зеленый/желтый — защитный проводник («земля»). Убедитесь в правильности и надежности соединения. Провода не должны быть в натяжении.

5.3.3. Установите светильник Geniled на монтируемое место (Рисунок 7). Следите за тем, чтобы кабель не оказался зажат между элементами конструкции потолка и светильника. Убедитесь, что светильник надежно закреплен на потолке.

5.3.4. Включите питание сети.

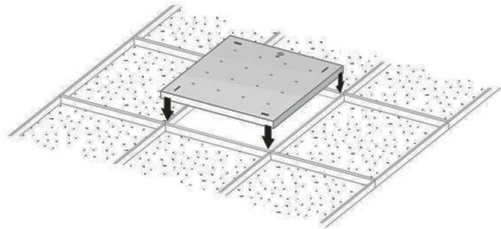


Рисунок 7 — Установка светильника Geniled серии Office Comfort 595x595x60 на подвесную конструкцию.

5.4. **Накладной монтаж.** Установка светильника Geniled на ровную поверхность накладным способом. Для светильников Geniled серии Office, LPO. См. Рисунок 9.

5.4.1. При помощи тонкой отвертки либо другого подходящего подручного инструмента аккуратно извлеките три пластиковые заклепки из съемной боковой крышки. Снимите крышку и извлеките рассеиватель (Рисунок 9, а).

5.4.2. Разметьте на монтажной поверхности места расположения отверстий. Подготовьте отверстия.

5.4.3. Для возможности вывода кабеля с торцевой поверхности светильника корпуса предусмотрена заглушка (со стороны блока питания). При необходимости вывода кабеля с торцевой поверхности светильника, выведите кабель согласно рисунка 10.

5.4.4. Установите светильник на подготовленное место (Рисунок 9, б). Используйте метизы подходящего диаметра (<5мм).

5.4.5. Произведите надежное соединение кабеля светильника с питающим кабелем. Для этого используйте клеммную колодку Geniled (в комплекте со светильником) либо другой подходящий способ соединения проводов, обеспечивающий надежное соединение и хороший электрический контакт. При этом необходимо соблюдать полярность соединения проводов: коричневый — фазный проводник, синий — нейтральный проводник, зеленый/желтый — защитный проводник («земля»).

5.4.6. Установите рассеиватель и соберите светильник в обратном порядке.

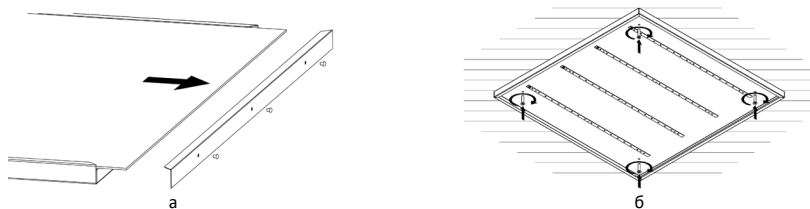


Рисунок 9 — Накладной монтаж светильника Geniled серии Office, LPO.

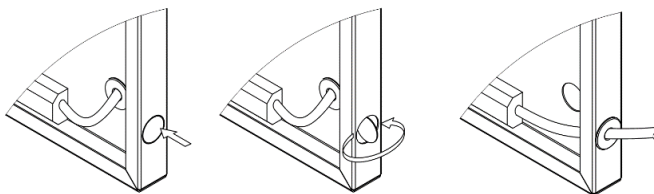


Рисунок 10 — Вывод кабеля с торца светильника.

5.5. **Подвесной монтаж.** Установка светильника Geniled на тросовые подвесы. Для светильников серии Office Comfort, .

5.5.1. При помощи тонкой отвертки либо другого подходящего подручного инструмента аккуратно извлеките три пластиковые заклепки из съемной боковой крышки. Снимите крышку и извлеките рассеиватель (Рисунок 9, а).

5.5.2. Установите на светильнике тросовые подвесы. Рекомендуется использовать комплект подвесного монтажа Geniled. Для монтажа светильника серии Office Comfort, необходимо 2 комплекта. См. рисунок 11.

5.5.3. Разметьте на монтажной поверхности места расположения отверстий. Подготовьте отверстия.

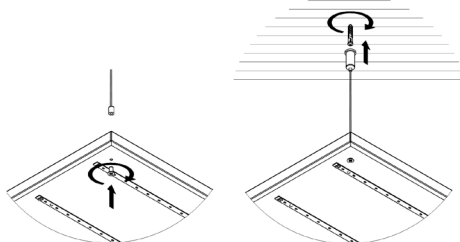


Рисунок 11 — Подвесной монтаж.

5.5.4. Установите подвесы на монтируемой поверхности.

5.5.5. Произведите надежное соединение кабеля светильника с питающим кабелем. Для этого используйте клеммную колодку Geniled (в комплекте со светильником) либо другой подходящий способ соединения проводов, обеспечивающий надежное соединение и хороший электрический контакт. При этом необходимо соблюдать полярность соединения проводов: коричневый — фазный проводник, синий — нейтральный проводник, зеленый/желтый — защитный проводник («земля»). Убедитесь в правильности и надежности соединения. Провода не должны быть в натяжении.

5.6. Включите питание сети.

6. ТЕХНИЧЕСКОЕ ОБСЛУЖИВАНИЕ

6.1. Один-два раза в год (зависит от степени загрязнения), необходимо протереть изделие без применения чистящих средств.

6.2. Проверить надежность подключения изделия к сети, при необходимости провести ревизию соединения.

7. УТИЛИЗАЦИЯ

7.1. Светодиодный светильник Geniled не требует специальной утилизации, т.к. в его составе отсутствуют вредные вещества, такие как ртуть и свинец.

УВАЖАЕМЫЙ ПОКУПАТЕЛЬ!

Данный гарантийный талон подтверждает отсутствие каких-либо дефектов в купленном Вами изделии. Условия гарантии действуют в рамках закона «О защите прав потребителей» и регулируются законодательством РФ.

8. УСЛОВИЯ ГАРАНТИИ

8.1. Гарантийное обслуживание производится только в авторизованных сервисных центрах. Транспортировка до сервисного центра осуществляется за счет покупателя.

8.2. На гарантийный ремонт принимается изделие, не имеющее механических повреждений, при предъявлении гарантийного талона изготовителя с отметкой даты продажи, либо иных документов подтверждающих, что гарантийный срок не истек.

8.3. После окончания гарантийного срока гарантийное обслуживание не предоставляется. В случае, если заявка на гарантийное обслуживание была подана до истечения гарантийного срока, гарантийное обслуживание изделия выполняется.

8.4. Изделие принимается на гарантийный ремонт в упаковке, которая обеспечивает сохранность при транспортировке всех комплектующих.

8.5. В случае утери гарантийного талона, гарантийный период составляет 12 месяцев с даты выпуска изделия, согласно закону «О защите прав потребителей».

8.6. Гарантийный срок эксплуатации изделия составляет 60 месяцев со дня продажи покупателю. В случае перепродажи изделия гарантийный срок устанавливается со дня первоначальной продажи изделия.

9. ГАРАНТИЯ НА ИЗДЕЛИЯ И КОМПЛЕКТУЮЩИЕ НЕ ДЕЙСТВУЕТ В СЛЕДУЮЩИХ СЛУЧАЯХ

9.1. Несоблюдения требований установки, подключения, эксплуатации, требований по технике безопасности, описанных в данном руководстве.

9.2. Внесения конструктивных изменений в изделие без согласования с заводом-изготовителем, а также установка комплектующих, не предусмотренных технической документацией и данным руководством.

9.3. Наличия следов вскрытия или ремонта изделия лицами или организациями, не уполномоченными для проведения таких работ.

9.4. Нарушения потребителем правил и условий транспортировки, хранения, монтажа или использования изделия, с нарушением установленных в руководстве условий, или из-за небрежного обращения с изделием.

9.5. Наличия недостатков изделия, в том числе повреждений, вызванных не зависящими от производителя причин, таких как перепады напряжения питающей сети свыше допустимого рабочего значения, превышения диапазона рабочих температур, а также природные явления или стихийные бедствия, пожар и т.п.

9.6. Частичного выхода из строя электронных компонентов, не повлекший за собой спад суммарного светового потока более чем на 30%.

10. СВИДЕТЕЛЬСТВО О ПРИЕМКЕ

Светильник Geniled соответствует требованиям безопасности ТР ТС 004/2011, ТР ТС 020/2011 и признан годным к эксплуатации.

Производитель: ООО «ИнПродакшн», 620016, Свердловская область, г.Екатеринбург, ул.Амундсена 107.
Email: info@in-prod.ru

Дата выпуска

Модель

60 месяцев

Наименование
торговой организации

Дата продажи

Подпись продавца (М.П.)

Товар получен в исправном состоянии. С условиями гарантии ознакомлен и согласен

Подпись покупателя

Более подробная информация на сайте geniled.ru